



# SIWATEC

## čerpadla | pumps

Dalimilova 285/54 783 35 Olomouc-Chomoutov, Česká republika

### PŘEDSTAVENÍ SPOLEČNOSTI



## Základní údaje akciové společnosti SIWATEC

Datum založení: 28.2.1991 IČO: 476 746 01 DIČ: CZ 476 746 01

Předseda představenstva: Ing. Miroslav Študent

Členové představenstva: Ing. Dimitry Barishev

Ing. Petra Pohořská

Ing. Pavel Pohořský

Ředitel společnosti: Ing. Milan Ošťádal



 SIWATEC

 ABO valve

 AQUA INDUSTRIAL

jsme česká skupina firem



**Původní sídlo společnosti  
v centru Olomouce**



KRAJSKÁ HOSPODÁŘSKÁ  
KOMORA OLOMOUCKÉHO KRAJE



## O společnosti SIWATEC

**SIWATEC, a.s.** (původní název Sigtrading s.r.o.) byla založena v roce 1991 skupinou pracovníků koncernu Sigma – specialistů na armatury a čerpadla. Od počátku byly aktivity společnosti zaměřeny zejména na sortiment čerpadel a armatur. V souladu s touto specializací se společnost začala postupně zaměřovat nikoliv pouze na prodejní činnosti, ale rovněž i vlastní výrobě. V roce 2003 byla provedena změna jména společnosti, které by lépe vystihovalo zaměření společnosti a to na **SIWATEC a.s.** - název je odvozen ze slov: **SIGMA**, **WATER**, **TECHNOLOGY** a vyjadřuje zaměření společnosti na čerpací techniku, závlahy a příbuzné obory.



**SIWATEC**

**SI**GMA

**WA**TER

**TEC**HNOLOGY

Klíčem k úspěchu je dlouhodobá politika společnosti, která je definována v následujících oblastech:

- ⊕ ve vztahu k vlastníkům společnosti – tradice, stabilita, rozvoj
- ⊕ ve vztahu k zákazníkům – kvalita, serióznost, korektnost, profesionalita
- ⊕ ve vztahu k pracovníkům – výkonnost, motivace, tvořivost, týmovost
- ⊕ ve vztahu ke státu a společnosti – dodržování legislativy, ochrana lidských práv, ekologie, sponzoring



## Hlavní milníky vývoje společnosti SIWATEC

- 1991 založení společnosti skupinou pracovníků koncernu SIGMA
- 1992 zahájení spolupráce s firmou PEDROLLO
- 1994 zahájení spolupráce s firmou NETZSCH
- 1995 založení dceřiné společnosti ABO valve na výrobu armatur
- 1996 založení dceřiné společnosti ABO Slovakia Banská Bystrica
- 1998 založení dceřiné společnosti Aqua Industrial
- 2003 změna názvu na SIWATEC (SIGMA WATER TECHNOLOGY)
- 2006 zařazení společnosti do CZECH TOP 100 
- 2007 převod divize armatur do dceřiné společnosti ABO valve
- 2009 založení pobočky ABO Armatura Smolensk v Rusku
- 2010 výstavba školícího střediska a kanceláří v areálu Chomoutov
- 2013 založení pobočky ABO valve v Singapuru a v Číně
- 2014 výstavba nové výrobní haly v průmyslové zóně Olomouc-Holice
- 2015 založení pobočky ABO valve na Ukrajině a v Turecku
- 2016 výstavba nové haly v Olomouc-Chomoutov
- 2017 nové logo akciové společnosti SIWATEC

## SIWATEC GROUP

V současné době se skupina firem SIWATEC GROUP skládá z následujících firem:



Skupina SIWATEC Group zahrnuje společnosti SIWATEC, a.s., ABO valve, s.r.o. včetně její zahraniční pobočkové sítě, a AQUA Industrial, s.r.o. Všechny společnosti vzájemně kooperují a ve spolupráci jsou schopné nabídnout komplexní dodávky technologických celků od čerpadel, přes armatury až po závlahové systémy. Společnost SIWATEC, a.s. se zaměřuje na prodej čerpací techniky, nabídka zahrnuje čerpadla pro zásobování vodou, odčerpávání odpadních vod, topení, chlazení a průmyslové aplikace. SIWATEC je výhradním zástupcem renomovaného výrobce čerpací techniky PEDROLLO na českém trhu.

ABO valve, s.r.o. se zabývá výrobou a prodejem uzavíracích a zpětných klapek, sortiment představují centrické klapky, klapky s dvojitou i trojitou excentricitou, nožová šoupátka, kulové kohouty a zpětné klapky. Skupina ABO v současnosti zahrnuje kromě mateřské společnosti ABO valve dalších 8 zahraničních poboček a 2 prodejní kanceláře.

AQUA Industrial, s.r.o. se specializuje na závlahovou techniku, zasněžování a mobilní čerpací stanice. Sortiment představují pásové zavlažovače i velkoplošné závlahy, systémy technického zasněžování. Firma také zajišťuje servis čerpací techniky.

Skupina firem **SIWATEC GROUP** si postupně upevňuje pozici nejen na trzích Evropy, ale i na mimoevropských trzích, zejména díky aktivitám dceřiné společnosti ABO valve, která realizuje systematické kroky ke zlepšení globální prezentace a posílení značky na trhu.

V roce 2022 dosáhla skupina SIWATEC GROUP obrátu více než 500 mil. Kč a zaměstnávala celkem průměrně 135 pracovníků.

## System řízení jakosti

Dlouhodobým strategickým cílem společnosti je permanentní snaha o zvyšování kvality práce a služeb zákazníkům. Jedním z důkazů tohoto snažení je získání certifikátu ISO 9001:2008, který byl společnosti udělen v červnu 2000 a je pravidelně obnovován. Nyní je společnost SIWATEC držitelem certifikátu systému managementu kvality dle normy ISO 9001:2015.



O trvalém systematickém zlepšování fungování společnosti svědčí, mimo jiné, i ocenění majoritního majitele Ing. Študenta podnikatelem roku 2006 olomouckého kraje a zařazení společnosti SIWATEC do prestižního seznamu CZECH TOP 100.



## Hlavní partneři v oblasti čerpačích techniky

### PEDROLLO S.p.A.

- spotřební a průmyslová odstředivá čerpadla
- automatické tlakové stanice
- domácí vodárny
- příslušenství



### PANELLI s.r.l.

- ponorná článková čerpadla
- ponorné elektromotory



### GOODWIN INTERNATIONAL

- ponorná kalová čerpadla s agitátorem
- ponorná kalová čerpadla na hydraulický pohon



### CAPRARI S.p.A.

- vysokotlaká čerpadla
- ponorná članková čerpadla
- čerpadla pro velké průtoky
- ponorná kalová čerpadla



### NETZSCH MOHNOPUMPEN GmbH

- čerpadla jednovřetenová, vícevřetenová
- čerpadla s rotujícími písky
- macerátory



### SALVATORE ROBUSCHI s.r.l.

- průmyslová procesní odstředivá čerpadla
- vertikální čerpadla



### ITC

- dávkovací čerpadla pro průmyslové využití
- ponorná míchadla



### INJECTA

- dávkovací čerpadla
- peristaltická čerpadla



**SAER**

- Odstředivá průmyslová čerpadla
- Ponorná čerpadla
- Vysokotlaká čerpadla

**FAGGIOLATI PUMPS S.p.A.**

- ponorná kalová a drenážní čerpadla
- ponorná míchadla
- aerátory

**AF PUMPS**

- Ponorná kalová čerpadla
- Ponorná drenážní čerpadla
- Ponorná míchadla



Společnosti v rámci skupiny **SIWATEC GROUP** průběžně investují do výstavby nových výrobních, kancelářských a skladovacích objektů, kde postupně rozšiřují svoje aktivity – viz. následující foto:





Letecký snímek průmyslového areálu Olomouc-Chomoutov:



Nové kancelářské prostory v Olomouci-Chomoutově:



Výrobní a skladovací haly v průmyslovém areálu Olomouc–Chomoutov:



Investiční možnosti v průmyslovém areálu Olomouc – Chomoutov jsou téměř vyčerpané a tak další investiční aktivity jsou směřovány do jiných lokalit. V roce 2015 byla vybudována nová výrobní hala v průmyslové zóně Olomouc – Holice:



Investice nejsou směřovány pouze do výstavby nemovitostí ale také do nákupu moderních výrobních a měřících technologií.



Společnost SIWATEC se pravidelně účastní veletrhů a výstav.

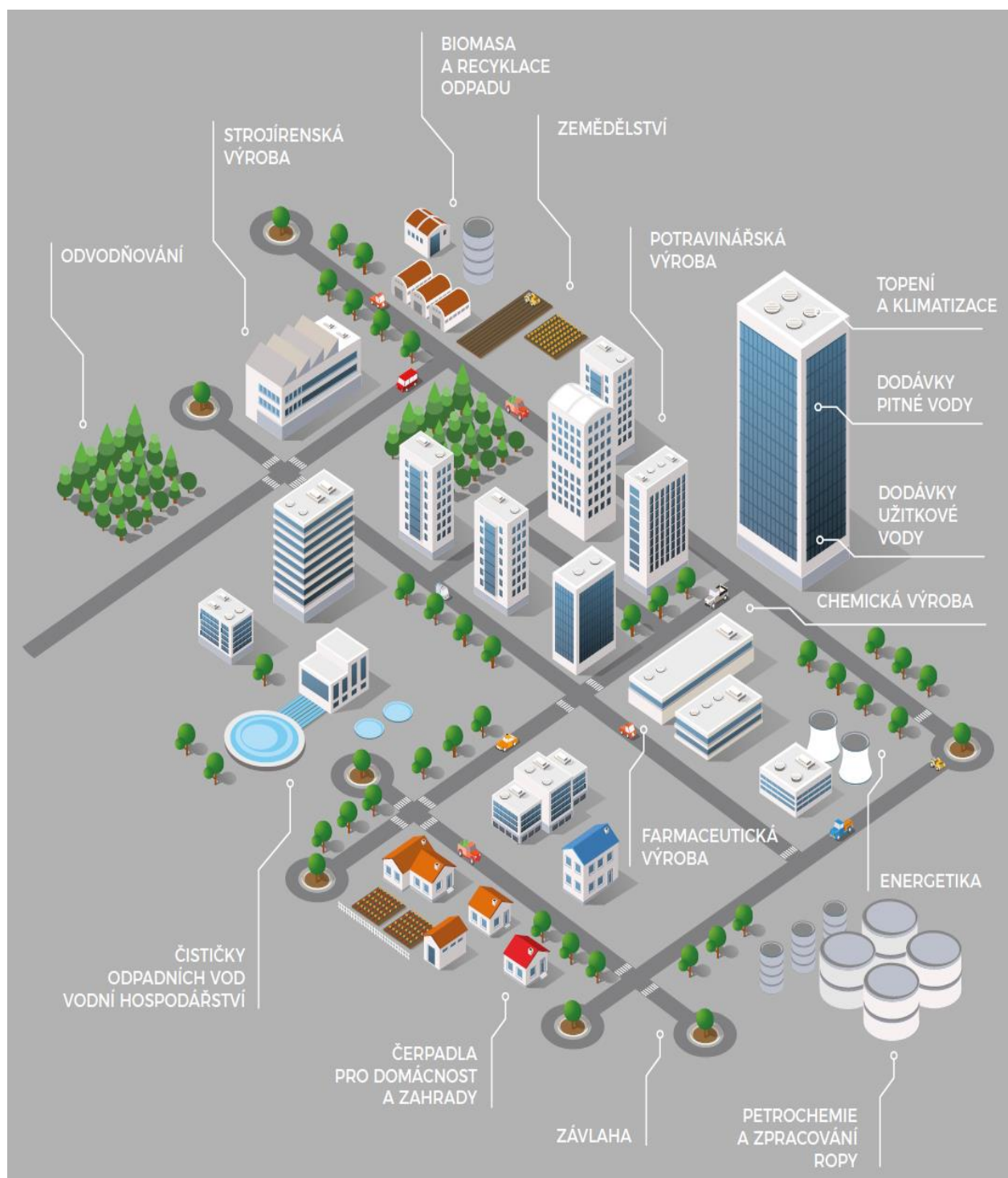


V rámci dlouhodobé strategie skupiny SIWATEC GROUP byla v roce 2023 dokončena výstavba třípodlažního kancelářského bloku SIWATEC průmyslovém areálu Olomouc-Holice.



Nové kancelářské prostory jsou připojeny k moderní skladovací hale, která optimalizuje logistiku a ukládání čerpačích techniky. V tomto areálu sídlí také naše dceřiná společnost AQUA INDUSTRIAL, kde se nachází servisní středisko, zkušebna čerpadel, obrobna, svařovna a lakovna. Tyto provozy umožňují realizaci kvalitního záručního a pozáručního servisu, kompletace čerpadel do technologických celků a instalace čerpadel u zákazníků. Hlavním cílem koncentrace všech aktivit do jednoho průmyslového areálu je zajištění kvalitních služeb zákazníkům a vytvoření prostoru pro další rozvoj firmy SIWATEC.

## SIWATEC, a.s. – oblasti použití čerpací techniky



**PEDROLLO**  
the spring of life

**PEDROLLO**  
GROUP

**PANELLI**

**Goodwin**  
SUBMERSIBLE PUMPS

**FAGGIOLATI PUMPS**

**ITE**  
DOSING PUMPS

**SAER**  
ELETTROPOMPE

**caprari**

**INJECTA**  
the perfect dosing

**NETZSCH**

**SR**

SALVATORE  
ROBUSCHI  
PUMPS

**afpumps**  
MADE IN ITALY

**SIWATEC**

**SIWATEC**  
GROUP

## SIWATEC, a.s. – vybrané reference čerpací techniky



Za 33 let své činnosti si akciová společnost SIWATEC vybuodovala stabilní pozici na trhu o čemž svědčí velké množství spokojených zákazníků.

# SIWATEC

Water Technology Since 1991

Olomouc – Holice, leden 2024

**SIWATEC**  
čerpadla | pumps

SIWATEC, a.s, Dalimilova 285/54, 785 35 Olomouc-Chomoutov  
tel.: +420 585 223 955 fax: +420 585 225 976/585 225 984  
e-mail: [siwatec@siwatec.cz](mailto:siwatec@siwatec.cz) <http://www.siwatec.cz>  
IČO: 47 67 46 01 DIČ: CZ 47 67 46 01  
Zapsán v obch. rejstříku u Krajského soudu v Ostravě oddíl B, vložka 669



**SIWATEC**

**SIWATEC**  
GROUP